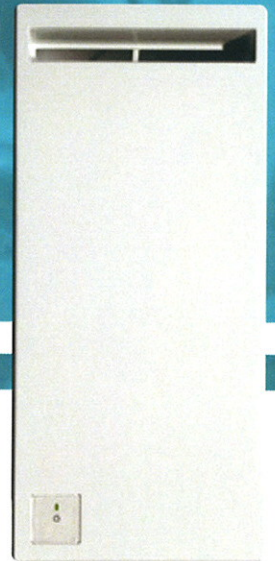


Sieninis MINI rekuperatorius

2017m.
NAUJIENA!



Optimalus sprendimas daugiabučių, individualių namų ir biurų vėdinimui

Pradėjus daugiau dėmesio skirti namų šiltinimui, padaugėjo patalpų, kuriose nepakankama ventilacija. Tai ypač aktuali problema naujos statybos ar renovuotuose namuose. Nepakankamai vėdinamose patalpose ne tik juntamas slogus oras, tačiau kartu tai ir puiki aplinka daugintis įvairioms bakterijoms ir pelėsiui. Esant šviežio oro trūkumui, žmonės jaučiasi pavargę, mieguisti, dažniau serga. Vėdinimo problemą efektyviausiai išsprendžia rekuperacinės vėdinimo sistemos.

Rekuperacinė vėdinimo sistema padeda:

- Palaikyti tinkamą oro apykaitą;
- Taupyti energiją oro šildymui ar vėsinimui;
- Reguluoti perteklinę patalpos oro drėgmę;
- Naikinti kvapus;
- Sumažinti į patalpas patenkančių dulkių kiekį.

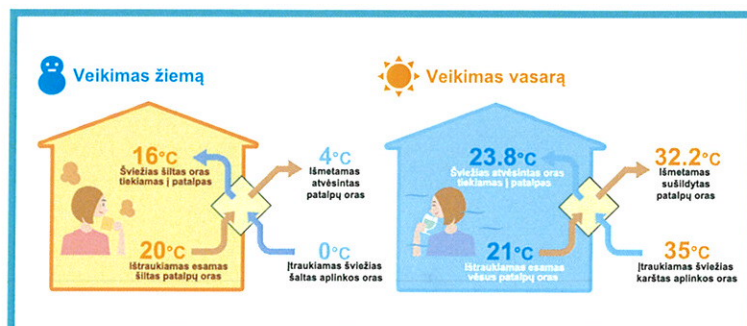
VL-50S2-E vėdinimo įrenginio privalumai:

- labai efektyviai ir mažomis sąnaudomis vėdina patalpas;
- veikia tyliai, puikiai slopina iš išorės sklindančius garsus;
- šilumokaičiuje speciali membrana atskiria besikryžiuojančius šalinamo ir tiekiamo oro srautus, todėl į vidų patenka tik šviežias oras;
- šviežią, į patalpas tiekiamą orą, žiemą sušildo, o vasarą atvėsina iš patalpų šalinamas oras, todėl tai leidžia sutaupyti iki 80 proc. energijos, reikalingos orui šildyti ar vėsinti.

Tais atvejais, kai nėra galimybės įrengti centralizuotą (ortakinę) vėdinimo sistemą, vienas iš nesudėtingų ir individualiai pritaikomų sprendimų – sieninės mini rekuperacinės sistemos įrengimas.

Vienas iš esminių jos privalumų yra tas, kad sistemos įrengimui nereikia patalpose išvedžioti ortakų, o pats montavimas – nesudėtingas ir nereikalaujantis daug laiko. Gamintojas MITSUBISHI ELECTRIC siūlo sieninį mini rekuperatorių su patentuotu plokšteliu Lossnay šilumokaičiu.

Tai vieno vamzdžio įrenginys VL-50S2-E, kuris tiekia iki 52 m³/val. oro. Šis įrenginys gali būti montuojamas ne tik horizontaliai, bet ir vertikaliai, todėl ypač tinkamas montuoti vidiniuose butuose, kuriuose nėra pakankamai vietos ant išorinių sienų.



VL-50S2-E techniniai duomenys	DARBINIS REŽIMAS	
	Aukštas (Hi)	Žemas (Lo)
Elektros suvartojimas (W)	21	5
Oro srautas (m³/h)	52	15
Temp. mainų efektyvumas (%)	67	80
Triukšmo lygis (dB)	38	16
Matmenys (mm) (PxAxG)	522*245*168	
Vamzdžio skersmuo (mm)	100Ø	
Veikimo temp. ribos*	-20°C - +40°C	

*žiemą esant žemesnei lauko temp., naudoti su pertraukomis



Oficialusis „Mitsubishi Electric“ atstovas Lietuvoje UAB „Eko2šiluma“

www.eko2siluma.lt

Kauno biuras
+370 37 350075

Vilniaus biuras
+370 603 90004



**MITSUBISHI
ELECTRIC**
Changes for the Better

